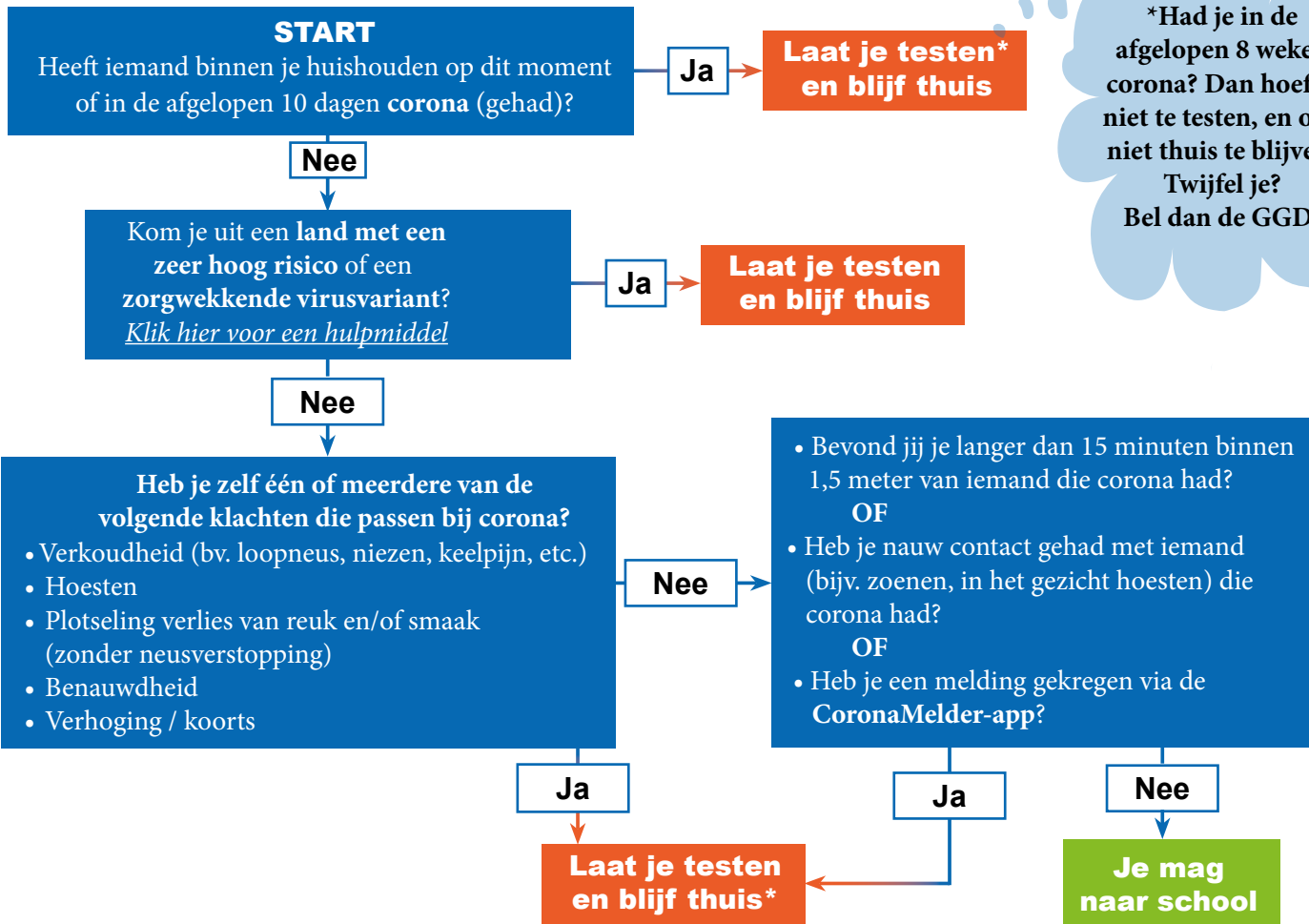


# BESLISBOOM

## Mag ik naar school?

Het is soms lastig om te bepalen of je in deze tijd wel of niet naar school of het werk mag. Daarom hebben we deze beslisboom gemaakt. Deze beslisboom gaat uit van personen met een normale gezondheid, zonder onderliggende ziekten. Voor iedere persoon in het gezin moet de boom apart doorlopen worden. Deze beslisboom wordt regelmatig aangepast op basis van de nieuwste regels. Kijk voor de meest actuele versie altijd op [www.soml.nl/coronavirus](http://www.soml.nl/coronavirus). Volg altijd de aanwijzingen van de GGD.



\*Had je in de afgelopen 8 weken corona? Dan hoef je niet te testen, en ook niet thuis te blijven. Twijfel je? Bel dan de GGD!

### Thuisblijven?

Je blijft sowieso thuis in de volgende situaties:

- Als je **positief getest** bent. Hoe lang je in isolatie moet, bepaalt de GGD;
- Als je **klachten** hebt die passen bij corona;
- Als je uit het buitenland uit een **zeer hoog risicogebied met een zorgwekkende virusvariant** bent gekomen;
- Op advies van de **GGD** (bijv. bij een uitbraakonderzoek of door een melding van de Coronamelder-app);

**Blijf altijd thuis totdat de testuitslag van de GGD bekend is.**

### Zelftesten of testen bij de GGD?

Je mag altijd testen bij de GGD. In sommige situaties mag je ook een zelftest gebruiken.

- Als je **milde klachten** hebt die passen bij corona, doe je een **zelftest\*\***. Is de test negatief, maar blijf je klachten houden? Doe dan op dag 2 nog een keer een zelftest.
- Bij **ernstige klachten** ga je naar de **GGD**.
- Z.s.m. **na je laatste contact met iemand met corona** doe je een **zelftest\*\***. Op dag 5 na het laatste contact ga je naar de **GGD**. Is de GGD-test negatief, dan mag je eerder uit quarantaine.
- Kom je uit een **zeer hoog risicogebied**? Dan doe je zo snel mogelijk een **zelftest\*\***, en op dag 5 na terugkomst een test bij de **GGD**.

**\*\*Is de uitslag van de zelftest positief? Dan ga je altijd naar de GGD.**

\*Volg altijd de aanwijzingen van de GGD. Hoe lang je moet thuisblijven verschilt per situatie. Kijk op [deze site](#) van het RIVM voor meer informatie. Heb je vragen of twijfel na het doorlopen van de beslisboom? Neem dan contact op met de huisarts, [jeugdgezondheidszorg \(GGD Limburg-Noord\)](#) (088 - 119 1111, 08:00 - 20:00 uur) of de [Rijksoverheid](#) (0800 - 1351, 08:00 - 20:00 u). Let op: bij twijfel blijf je altijd thuis!