

# Update 20 | Update n.a.v. persconferentie maandag 28 september

Geplaatst: 28 september, 21.13 uur | Laatst bijgewerkt: 26 oktober, 19.47 uur

Vanaf dinsdag 29 september, 18.00 uur, gelden [landelijk strengere maatregelen](#). Voor het onderwijs zijn er géén extra maatregelen aangekondigd. Dat is voor de ontmoeting erg fijn: niets kan het echte contact met de leerlingen en collega's vervangen. Toch is dit niet voor iedereen een prettige gedachte, en dat begrijpen we heel goed. Sommigen maken zich zorgen om hun eigen gezondheid, en anderen hebben iemand met een kwetsbare gezondheid in hun gezin. En dat is precies waar het ook volgens minister-president Rutte om draait: 'alles wat we doen, doen we om onze kwetsbaarste mensen te beschermen en te zorgen dat onze zorg het aan blijft kunnen'. We willen iedereen dan ook nog een keer wijzen op de algemene regels in onze scholen:

## Jij doet toch ook mee?

Op school komen elke dag veel mensen bij elkaar. Jouw gezondheid is heel belangrijk, net als de gezondheid van alle mensen om jou heen. Daarom houden wij ons goed aan de hygiënevoorschriften van het RIVM en onze eigen maatregelen. Jij toch ook?



**Hoest en nies in de binnenkant van je elleboog**



**Gebruik papieren zakdoekjes**

en gooi ze na gebruik direct weg.



**Was regelmatig goed je handen**

met water en zeep (of desinfecterende gel).



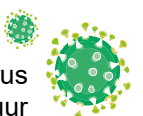
**Houd 1.5 meter afstand tot (andere) volwassenen**

en schud geen handen.



**Draag een mondkapje**

tijdens verplaatsingen & op plekken waar je geen 1.5 meter afstand kunt houden tot (andere) volwassenen.



## Overige adviezen

Daarnaast gelden (*nog steeds*) de volgende regels en adviezen:

- Blijf thuis bij klachten (volg de [beslisboom](#)).
- Werk zoveel mogelijk thuis. Dat is lastig in het onderwijs, maar werk dat thuis kan gebeuren doen we thuis. Dit geldt nadrukkelijk voor onderwijsondersteunend personeel.
- Omdat deze maatregel is aangescherpt, vinden ook afspraken en bijeenkomsten zoveel mogelijk *online* plaats. Zo voorkomen we onnodige contacten en reisbewegingen.
- Op plekken waar 1.5 meter afstand houden niet mogelijk is (bijvoorbeeld bij het praktijkonderwijs, in de gangen, etc.), raden we het dragen van mondkapjes aan. *Vanaf 1 oktober is dit ook landelijk beleid (zie update 21), vanaf 26 oktober is het dragen van mondkapjes op de SOML-scholen verplicht (zie update 23) en vanaf 1 december wordt dit landelijk verplicht.* Medewerkers kunnen mondkapjes via de school verkrijgen. We vragen leerlingen deze zelf mee te nemen.

We eindigen nogmaals met de woorden van de minister-president: 'Uiteindelijk zijn wij het, wij samen, op onze eigen plek die bepalen of we het virus onder controle krijgen'. We hebben met z'n allen de afgelopen weken keihard gewerkt om het onderwijs zo goed mogelijk vorm te geven. Dat is best lastig nu er steeds meer medewerkers én leerlingen met klachten thuis komen te zitten. Weet dat we op dit moment alles doen wat we kunnen, maar we moeten ook zuinig zijn op onze medewerkers. Het zijn onvoorspelbare tijden. Gelukkig kunnen we rekenen op veel begrip. Dank daarvoor, en dank aan iedereen voor de grandioze inzet!

